

Eco-Wärme-Center

Ökonomisches und effizientes Heizen mit Gas durch Brennwerttechnik



GBK **Domostar -plus**

Kompakter Gas-Brennwert-
Standkessel mit
Multifunktionspeicher 200 l

Leistungsbereich des Kessels
2,6-14,9 kW; 2,6-25,4 kW

Großer Modulationsbereich
von bis zu 1:10

Incl. heizungsseitiges Aus-
dehnungsgefäß 16 l

Automatische Anpassung an
die jeweilige Gasbeschaffen-
heit

Schadstoffarme, effiziente
und somit umweltschonende
Verbrennung

Integrierte witterungs- bzw.
raumgeführte Regelung mit
Klartextanzeige

Aufrüstbar mit Zusatzpaketen:

- ◆ thermische Solar
- ◆ Photovoltaik
- ◆ Wärmepumpe

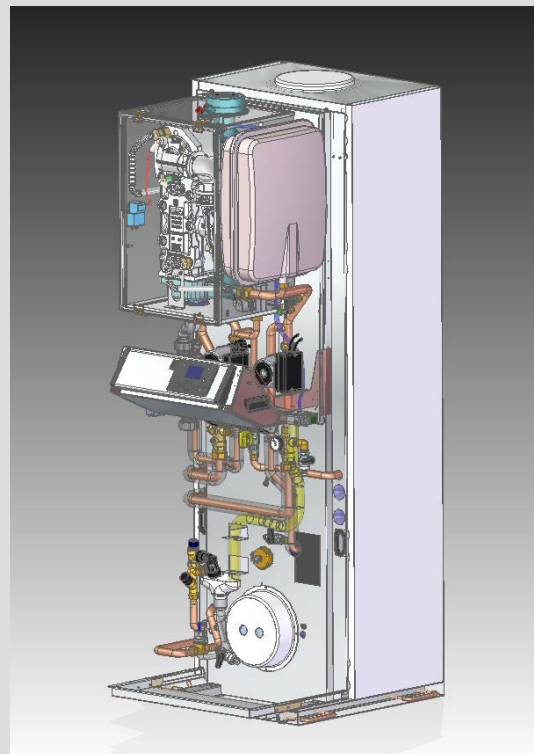
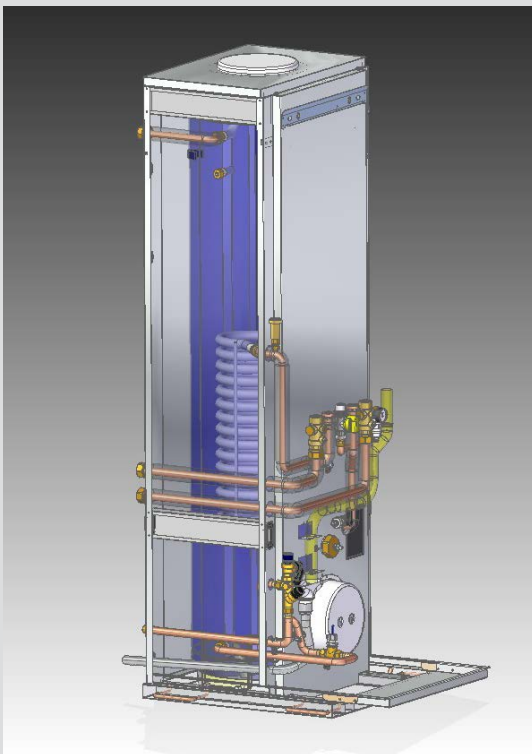
INTERDOMO

Zukunft in Bestform

» Vorteile

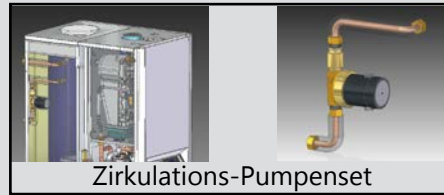
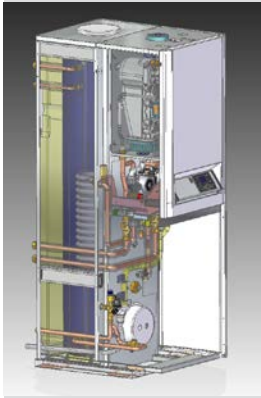
Auf einen Blick

- » Kompaktes Wärmezentrum ...
 - ... auf einer Stellfläche von 840 x 600 mm.
 - ... zur schnellen und einfache Montage, da sämtliche Bauteile und Verrohrungen bereits vorinstalliert.
 - ... zur leichteren Einbringung demontierbar.
 - ... zur Nutzung regenerativer Energieen über speziell abgestimmte Zubehörpakete
- » Gas-Brennwertkessel ...
 - ... in den Leistungsbereichen von 2,6-14,9 kW und 2,6-25,4 kW.
 - ... mit großem Modulationsbereich von bis zu 1:10.
 - ... mit Aluminium-/Silizium- Monoblock-Wärmetauschers, ermöglicht in Verbindung mit dem Edelstahl-Metallvliesbrenner eine hohe Energieausnutzung.
 - ... mit integrierten Pumpen für Heizung und Warmwasserbereitung.
Die Heizkreispumpe wird über eine Drehzahl-Steuerung an den jeweiligen Wärmebedarf angepasst und ersetzt damit in einfachen Heizkreisen eine Hocheffizienzpumpe.
 - ... mit der vom Domostar bekannten leistungsfähigen und effizienten Form der Verbrennungsoptimierung.
- » Die integrierte Regelung ...
 - ... bietet die Möglichkeit einer raumgeführten, bzw. witterungsgeführten Regelung mit Raumeinfluss.
 - ... mit Klartextanzeige für Bedienung und Störmeldungen
 - ... zur Ansteuermöglichkeit auch komplexer hydraulischer Anlagen.
- » Der integrierte, emailierte Warmwasserspeicher ...
 - ... mit 200 Liter Inhalt.
 - ... mit hochwertiger PU-Schaum-Isolierung.
- » Servicefreundlichkeit ...
 - ... da alle relevanten Bauteile von vorn zugänglich



» Zubehörpakete

Domostar-plus 15/200 (Grundausrüstung)
Domostar-plus 25/200



Zirkulations-Pumpenset



Trinkwasser-Ausdehnungsgefäß

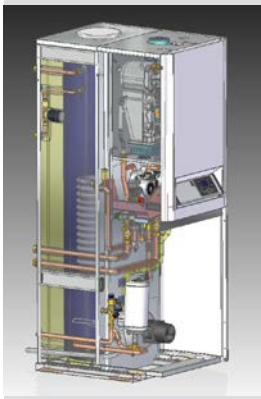
Zubehör zur Grundausrüstung



Anschluss-traverse

Domostar-plus 15/200e
Domostar-plus 25/200e

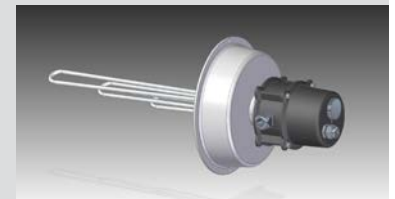
bauseits aufgerüstet mit dem Zusatzpaket: 328586 - E-Heater 3,5



AD-PVO 6000
 Photovoltaik-Optimierer

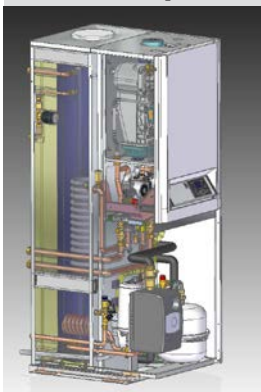


Elektro-Heizstab



Domostar-plus 15/200s
Domostar-plus 25/200s

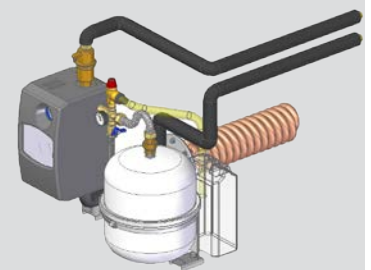
bauseits aufgerüstet mit dem Zusatzpaket: 331722 Solarcept 4.12



Themische Solar
 Domosun Solarcept 4,12 m²

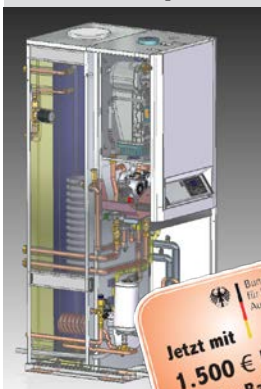


Wärmetauscher-Einheit kpl.



Domostar-plus 15/200wp
Domostar-plus 25/200wp

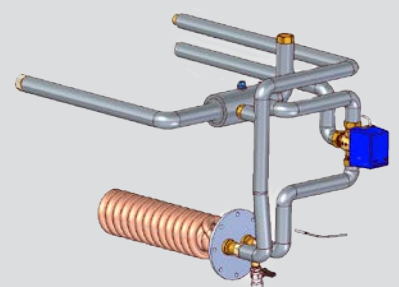
bauseits aufgerüstet mit dem Zusatzpaket: 328615 - WP 5.0



Luft-/Wasser- Wärmepumpe
 DomoConnect 5,0 kW



Wärmetauscher-Einheit kpl.

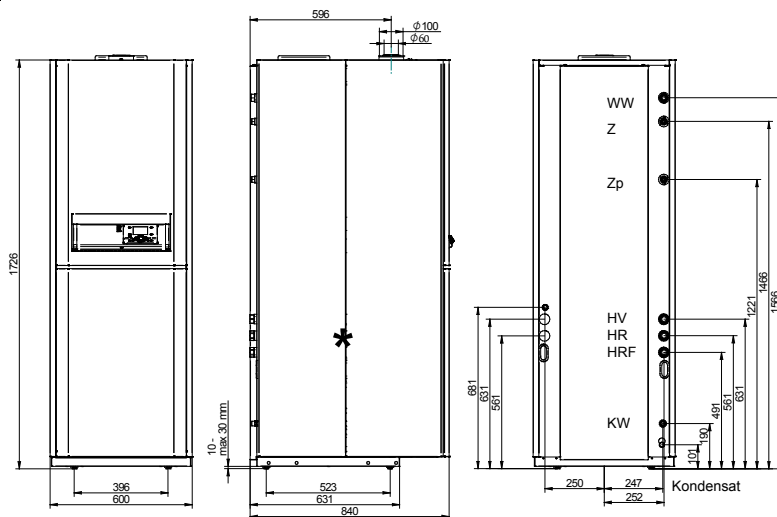


Jetzt mit
1.500 € Förderung
 von der Bafa
www.bafa.de · Stand bei Druckauflage

»Technische Details im Überblick

Maße

328806-00



- WW Warmwasseraustritt G 3/4"
- Z Zirkulationsanschluss G 1/2"
- Zp Zirkulationspumpe (optional)
- HV Heizungsvorlauf G 1"
- HR Heizungsrücklauf G 1"
- HRF Heizungsrücklauf Fußbodenkreis G 1" (optional)
- KW Kaltwassereintritt RP 1/2"
- Gas Gasanschluss RP 1/2"
- Kondensatablauf DN 20

- * Einheit ist für die Einbringung in die Heizungsanlage demontierbar.
- Gewicht:
- Speichereinheit ca. 120 kg,
- Kesselinheit ca. 75 kg.

Technische Daten

Domostar-plus			15 / 200	25 / 200
Bauart-Zulassungskennzeichen			CE-0085CN0012	
Nennwärmebelastung - min./max. - Erdgas I2N		kW	2,6 - 14,9	2,6 - 25,4
Nennwärmebelastung - min./max. - Flüssiggas I3B/P		kW	-	5,8 - 24,4
Wärmeleistung 80/60°C - min./max. - Erdgas I2N		kW	2,4 - 14,0	2,5 - 24,4
Wärmeleistung 80/60°C - min./max. - Flüssiggas I3B/P		kW	-	6,0 - 25,4
Wärmeleistung 50/30°C - min./max. - Erdgas I2N		kW	2,7 - 15,4	2,7 - 25,8
Wärmeleistung 50/30°C - min./max. - Flüssiggas I3B/P		kW	-	6,2 - 25,8
Leistungsverhältnis min./max. - Erdgas I2N			1 : 7	1 : 10
Leistungsverhältnis min./max. - Flüssiggas I3B/P			-	1 : 4
Wirkungsgrad bei Nennwärmeleistung und Hochtemperaturbetrieb	η_s	%	88,1	88,1
Wirkungsgrad bei 30% Nennwärmeleistung und Niedertemperaturbetrieb	η_s	%	98,6	98,6
Wirkungsgrad bei min. Wärmeleistung und Niedertemperaturbetrieb	η_l	%	98,8	98,8
Jahreszeitbedingte Raumheizungseffizienz	η_s	%	93	93
Normnutzungsgrad 30% (92/42 EWG)		%	109,5	109,5
Wärmeverlust im Bereitschaftszustand	P_{stby}	kW	0,060	0,060
Energieeffizienzzeichen			A	
Abgasmassenstrom - min./max.		g/s	0,9 - 4,8	0,9 - 9,1
CO ₂ -Gehalt der Abgase bei Erdgas I2N		Vol%	9,5	9,5
CO ₂ -Gehalt der Abgase bei Flüssiggas I3B/P		Vol%	-	11,0
max. Abgastemperatur 50/30°C		°C	44	58
max. Abgastemperatur 80/60°C		°C	59	72
Nutzbarer Gebläse-Restförderdruck [Pa]		Pa	180	180
Abgas-/Zuluftanschluss		[Ø mm]	60/100	60/100
NOx-Emission (Erdgas, nach DIN 4702 Teil 8)		mg/kWh	62	62
CO-Emission (Erdgas, nach DIN 4702 Teil 8)		mg/kWh	10	20
max. zulässige Betriebstemperatur		°C	95	95
zul. Gesamtüberdruck heizungsseitig		bar	0,8 - 3,0	0,8 - 3,0
Mindest - Umlaufwassermenge		l/h	keine	keine
Hydraulischer wasserseitiger Widerstand		mbar	80	80
Wasserinhalt heizungsseitig		Liter	10,5	10,5
Ausdehnungsgefäß (Volumen)		Liter	16	16
Angegebenes Lastprofil bei Trinkwassererwärmung		L	L	L
Warmwasserbereitungs-Energieeffizienz	η_{th}		76	76
Warmwasserbereitungs-Energieeffizienzklasse			A	
Stillstandsverluste des Trinkwasserspeichers		kWh/24h	1,56	1,56
Speicherinhalt		Liter	200	200
zul. Betriebsüberdruck Trinkwasser		bar	10	10
Leistungskennzahl		NL	1,8	2
Anfangsleistung 65°C/45°C/10°C		l/10min	182	205
Dauerleistung max. tvl = 65°C		l/h	370	577
Fläche der Trinkwasserwendel		m ²	0,8	0,8
zul. Gesamtüberdruck heizungsseitig		bar	0,8 - 3,0	0,8 - 3,0
Schalleistungspegel innen	LWA	dB	41	
Gasanschluss		R	1/2"	1/2"
Vorlaufanschluss (Überwurfmutter)		G	1"	1"
Rücklaufanschluss (Überwurfmutter)		G	1"	1"
Warmwasseranschluss (Überwurfmutter)		G	3/4"	3/4"
Kaltwasseranschluss		Rp	1/2"	1/2"
Zirkulationsanschluss (Überwurfmutter)		G	1/2"	1/2"
Kondenswasserabfluss		[Ø mm]	25	25
Kondensatmenge		L/h	1,4 - 2,5	1,4 - 3,3
Elektroanschluss		[V~/Hz/A]	230/50/10	230/50/10
Max. Elektrische Leistungsaufnahme (mit Pumpe)	e_{lmax}	W	75	75
Schutzart		EN 60529	IP 42	IP 42
Höhe/Breite/Tiefe		mm	1726/600/840	1726/600/840
Gewicht / Transportgewicht		kg	195 / 230	195 / 230

328714-03/04.2017 Technische Änderungen vorbehalten!

INTERDOMO

Zukunft in Bestform

Interdomo GmbH

Rheiner Straße 151 • D-48282 Emsdetten • Tel.: 02572-23-0 • Fax: 02572-23-104

kontakt@interdomo.de • vertrieb@interdomo.de • service@interdomo.de • www.interdomo.de