

Kaminofen HK 8

Feuer und Flamme für innovative Heiztechnologie

HK 8 **domoflame**

Wasserführender Kaminofen nach DIN EN 13240 für die Verfeuerung von naturbelassenem Stückholz.

Der Kaminofen dient als Zusatzheizung zur Einbindung in das geschlossene Heizungssystem.

Nennwärmeleistung 8,3 kW (Leistungssplittung ~65% wasserseitig - ~35% luftseitig).

Kaminofen mit Feuerraumauskleidung aus Schamotte, Aschepfopf mit aufliegendem Ascherost.

Selbstschließende Feuerraumtür mit hochtemperaturbeständiger Glaskeramikscheibe.

Geeignet für Schornstein-Mehrfachbelegung

Eingebauter Sicherheitswärmtauscher, thermische Ablaufsicherung im Lieferumfang.

Integrierter Verbrennungsluftregler, Bypassklappe.

Integrierter Mechanismus zur Reinigung der Heizgaszüge.

INTERDOMO

Zukunft in Bestform

» Qualität in Serie

Der **wassergeführte Kaminofen Domoflame HK 8** wird in ein bestehendes Heizungsnetz als Zusatzheizung integriert. Er verbessert die Energiebilanz des Gebäudes und spart durch seine höhere Leistung einen noch größeren Teil der Energiekosten. Das klassisch zeitlose Design ermöglicht ein harmonisches Raumambiente.

Was ist bei einer wassergeführten Feuerungsanlage zu beachten?

Die innovativste Form des Heizens ist, wassergeführte Kaminöfen oder -einsätze in ein bestehendes Heizungsnetz als Zusatzheizung zu integrieren.

Es verbessert nicht nur die Energiebilanz des Gebäudes, sondern spart zugleich noch einen erheblichen Teil der Energiekosten.

Mit dem wassergeführten **Kaminofen Domoflame HK 8** erhalten Sie eine effektive, ökologische und energiesparende Zusatzheizung.

Dieser Kaminofen erfüllt nicht nur aktuelle Normen, Bestimmungen und Verordnungen, sondern sind zudem besser als diese, da sie nach unserem Leitgedanken „innovationen für das morgen“ entwickelt und gestaltet sind.

DIN EN 13229 / 13240

Der Kaminofen ist nach den europäischen Normen geprüft, erfüllt aber auch weit strengere Anforderungen wie die der Städte Aachen, Regensburg und München.

Er erfüllt die Vorgaben der Bundesimmissions-Schutzverordnung **2. Stufe BImSchV**.

Um eine sichere und fachgerechte Installation zu gewährleisten, ist es von besonderer Wichtigkeit, diese durch den konzessionierten Fachbetrieb des Heizungbaus durchführen zu lassen.

Der Energiebedarf und die Heizlast

Es ist notwendig und von Vorteil, sowohl den Heizwärmebedarf des Wohnhauses, in dem eine wassergeführte Feuerstätte installiert werden soll, sowie die Heizlast des Aufstellraums zu ermitteln, um so das richtige Produkt mit der passenden Leistung anzubieten.

Die Einbindung eines Pufferspeichers ist zwingend notwendig.

Für die Auslegung des Pufferspeichervolumens ist die 1. BImSchV maßgebend. In dieser Verordnung wird vorgegeben, dass pro kW eine Mindest-Wasserleistung von 55 Liter Pufferspeichervolumen vorzuhalten sind.

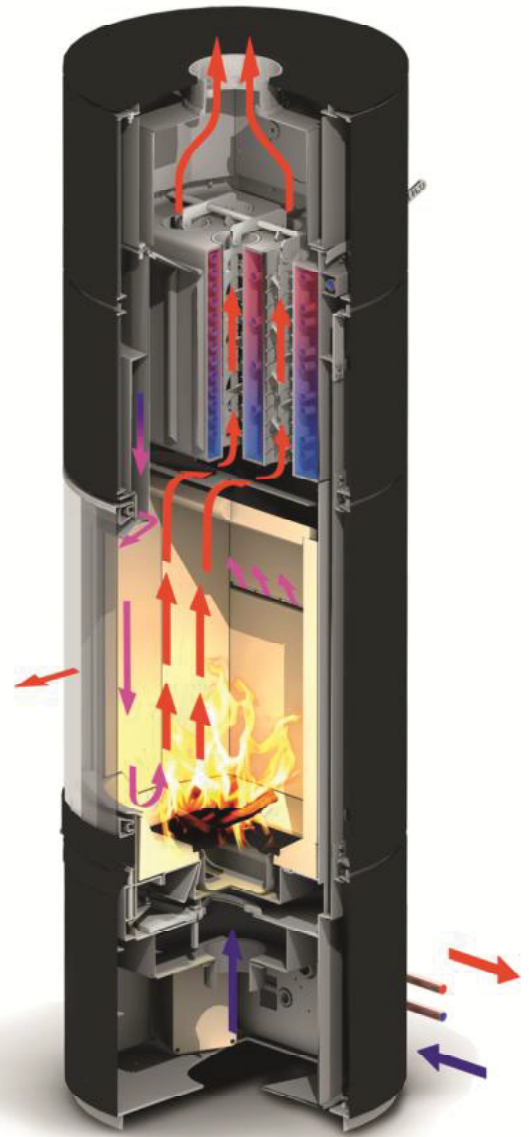
Im Falle des Domoflame HK 8 sind dies:

$5,0 \text{ kW} \times 55 \text{ Liter/kW} = 275 \text{ Liter}$.

Lieferumfang

Kaminofen Domoflame HK 8 mit folgenden Merkmalen:

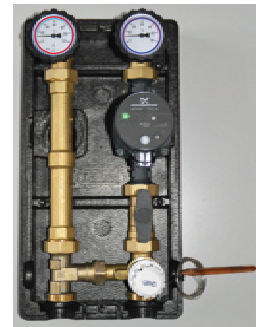
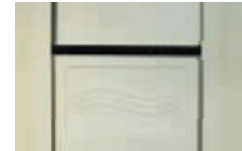
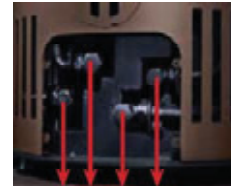
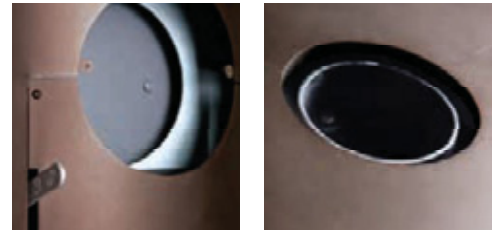
- » Feuerraum aus Feuerbeton
- » Primär- und Sekundärluftführung
- » Selbstschließende Feuerraumtür mit hochtemperaturbeständiger Glaskeramikscheibe
- » Hitzeschutzhandschuh
- » Typenschild unterhalb des Aschekastens
- » Lieferung vormontiert in einer transportfreundlichen Einweg-Kartonverpackung
- » Thermischer Ablaufsicherung $\frac{3}{4}$ " und Entlüftungsventil.



» Produktbeschreibung

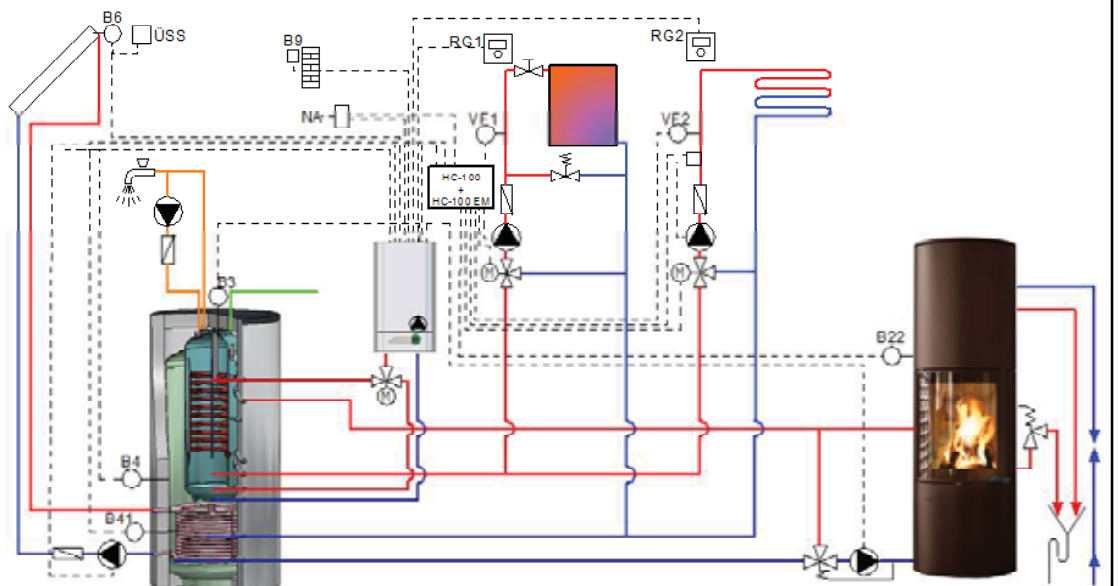
Details

- » Der Rauchgasanschluss ist sowohl nach oben als auch nach hinten möglich
- » Rückseitiger Stellhebel zur Rauchminderung bei Türöffnung
- » Variabler Heizungsanschluss wahlweise von hinten und unten
- » Hochwertige Guss-Schamotte im Feuerraum
- » Mechanismus zur Reinigung des Wärmetauschers
- » Rücklauf Temperaturerhöhung $>60^{\circ}\text{C}$ als Zubehör erhältlich

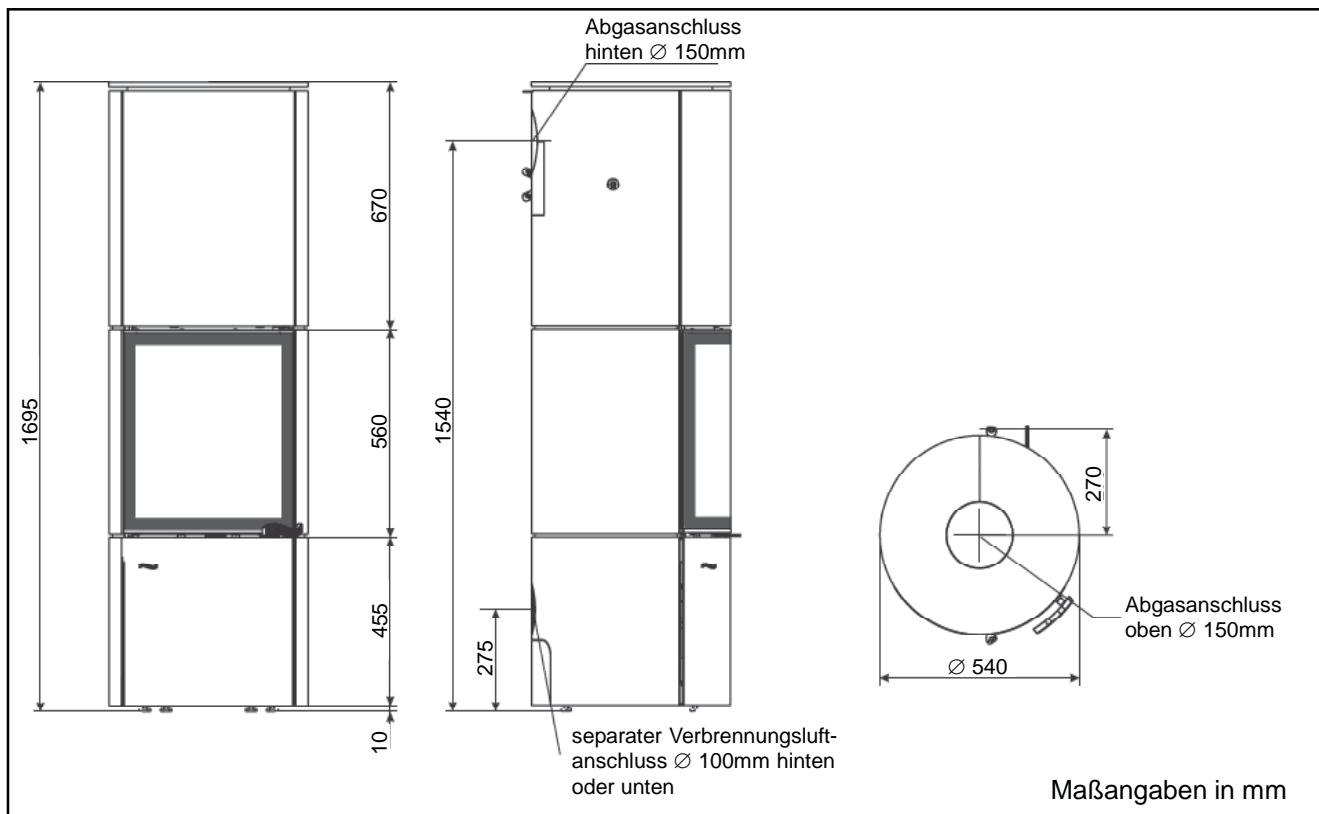


Hydraulik-Beispiel

Das hier gezeigte Beispiel zeigt lediglich eine unverbindliche Funktionsmöglichkeit auf. Sicherheitsrelevante und anlagenspezifische Bauteile sind nicht aufgeführt.



» Technische Details im Überblick



Technische Daten

Kaminofen Domoflame	Typ	HK 8
Brennstoffart		Scheitholz
Nennwärmeleistung	kW	8,3
Mittlere Wasserleistung	kW	5,4
Wirkungsgrad	%	> 89
Mittlere Abgastemperatur am Stutzen	$^{\circ}$ C	150
Mindestförderdruck bei Nennwärmeleistung	mbar	0,12
Abgasmassenstrom	g/s	7,6
Gewicht komplett montiert je nach Ausführung	kg	ca. 250
Zul. Betriebsüberdruck	bar	3
Max. zul. Vorlauftemperatur *)	$^{\circ}$ C	105
Max. Betriebstemperatur	$^{\circ}$ C	95
Mindest – Rücklauftemperatur	$^{\circ}$ C	60
Wasserseitiger Widerstand bei 650 l/h	mbar	26
Mindest – Durchsatz thermische Ablaufsicherung	Ltr.	900
Wasserinhalt	Ltr.	ca. 29
Vorlauf und Rücklaufanschluss	Zoll	$\frac{3}{4}$ " IG
Zulauf und Ablaufanschluss Sicherheitswärmetauscher	Zoll	$\frac{1}{2}$ " IG

Die angegebenen Werte stellen den Mittelwert über einen Abbrand dar. Diese Werte ergeben sich unter Prüfbedingungen, wenn stündlich eine Holzmenge von ca. 1,99kg Scheitholz verbrannt wird.

*) Die in das Heizungssystem integrierte thermische Ablaufsicherung wird bei einer Vorlauftemperatur von ca. 95 $^{\circ}$ C anspringen!

INTERDOMO

Energie zum Leben

INTERDOMO GmbH

Rheiner-Strasse 151 - 48282 Emsdetten

Tel. 02572 / 23-0, Fax 02572 / 23-104

www.interdomo.de